

# CABEZALES NEUMÁTICO-MECÁNICOS AUTOEXPANSIBLES DE TEJAS, CON PARTE INCREMENTADA

## MOD. 714/MZ-A



bajas vibraciones en la máquina; bobinas de alta calidad



permite trabajar con bobinas de grandes dimensiones y de peso considerable, a altas velocidades



sujeción garantizada incluso en condiciones de trabajo difíciles



elegidos en base a las necesidades en función de la aplicación; 60 años de experiencia



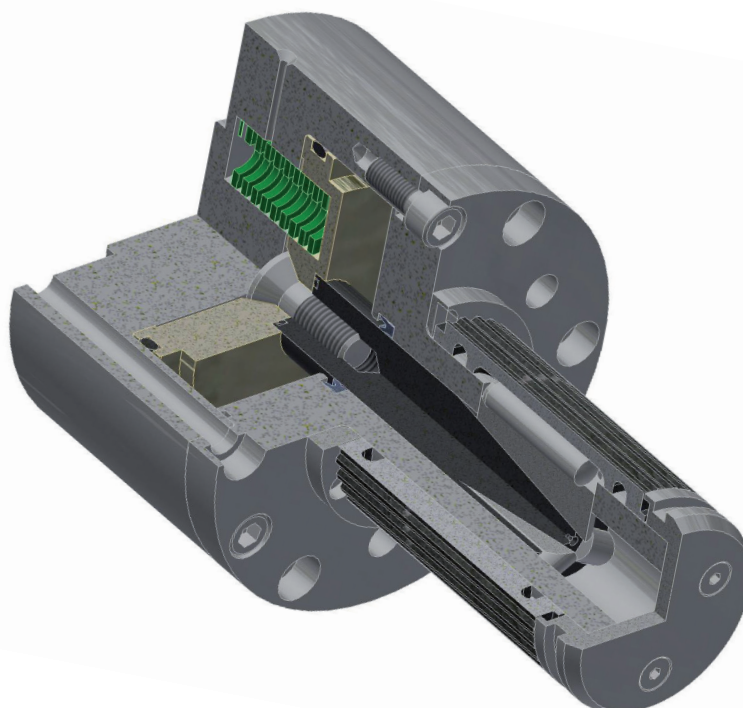
la garantía de doce meses asegura la calidad del producto



**El cabezal 714/MZ-A es adecuado tanto para el desenrollado, para el cual se necesita un perfecto centrado de la bobina.**

Permite capacidades elevadas y una alta velocidad de trabajo, combinados con un par muy elevado, sobre todo en caso de uso de núcleos de acero; el cuerpo del cabezal y los elementos expansibles (tejas) son de acero. La conexión a la máquina, siempre ejecutada según plano del cliente, puede ser de brida o de eje saliente. La expansión se consigue mediante uno o

varios pistones neumáticos que, actuando sobre planos inclinados, provocan la salida de los elementos expansibles. Puede preverse un sistema de expansión por resorte que garantice el bloqueo del núcleo incluso en caso de pérdida de presión en el sistema. Combinado con el sistema neumático-mecánico, el exclusivo sistema de autoexpansión SVECOM (activado por la tracción del material) provoca una expansión adicional de las tejas, garantizando una sujeción segura incluso en condiciones de trabajo severas, como en caso de paradas de emergencia instantáneas.



## CARACTERÍSTICAS MOD. 714/MZ-A

- Excelente centrado
- Alto rendimiento
- Seguridad total
- Componentes de calidad

| CARACTERÍSTICAS CONSTRUCTIVAS*         |                                   | 714/MZ-A |       |       |  |
|----------------------------------------|-----------------------------------|----------|-------|-------|--|
| DIÁMETRO DE LOS NÚCLEOS                | de 70 a 600 mm                    |          |       |       |  |
| LONGITUD DEL CABEZAL                   | 210 mm                            |          |       |       |  |
| EXPANSIÓN                              | 8/10 mm respecto al diámetro      |          |       |       |  |
| PRESIÓN DE FUNCIONAMIENTO              | mín. 5 bar (se recomiendan 6 bar) |          |       |       |  |
| DIÁMETRO INTERIOR DE LOS NÚCLEOS EN MM | 70/76                             | 100      | 120   | 150   |  |
| NÚMERO DE TEJAS EN LA CIRCUNFERENCIA   | 3                                 | 3        | 4     | 6     |  |
| CAPACIDAD MÁXIMA DE CADA CABEZAL EN N  | 12000                             | 14000    | 20000 | 23000 |  |

\*Los datos técnicos son meramente indicativos. Póngase en contacto con Svecor para solicitudes personalizadas