

PALIER MÉCANIQUES À FERMETURE AUTOMATIQUE AVEC OUVERTURE À COULISSEMENT ET ENCLENCHEMENT ROND-CARRÉ

MOD. 926



coûts d'installation réduits



grande capacité de charge



la garantie de douze mois
assure la qualité
du produit



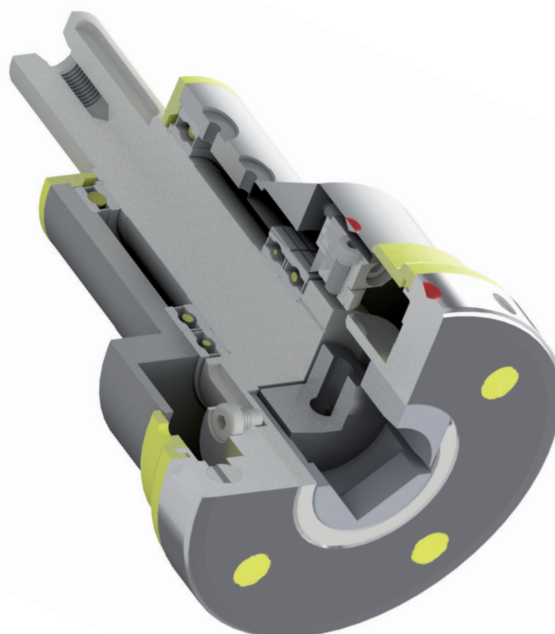
choisis au cas par cas
en fonction de l'application ;
60 ans d'expérience



Paliers adaptés à l'enroulement et au déroulement du matériel en bobine à l'aide d'arbres expansibles et non expansibles, simplifiant le chargement et le déchargement du matériel, en toute sécurité.

Avec ouverture à coulissement à fermeture automatique (ouverture à disque coulissant), ils sont subdivisés en léger, lourd et ultra-lourd. Enclenchement carré/carré ou carré/rond. Utilisation avec ou sans arbre. Il existe différents modèles pour différentes charges et avec une fixation au pied ou à la bride. Ils doivent toujours être fermés manuellement.

Sur demande, ils peuvent être fournis avec un frein et être préparés pour une utilisation avec un proximity de lecture ouvert/fermé.



CARACTÉRISTIQUES MOD. 926

- Robustesse
- Ne nécessite pas d'air
- Composants de qualité

CARACTÉRISTIQUES DE CONSTRUCTION*		926
CAPACITÉ DE CHARGE DU COUPLE DE PALIERS MIN/MAX	de 15 600 N à 30 000 N (Pois Bobine)	
TORSION TRANSMISSIBLE MIN/MAX	de 1 000 Nm à 1 300 Nm	
VITESSE MAXIMALE	de 1 200 tr/min à 1 500 tr/min	
TABLEAUX STANDARDS	□30 Ø 42 □ 35 Ø 50 □40 Ø 55	
ARBRE STANDARD	Ø 45 - Ø 50	

*Les données techniques sont purement indicatives. Contacter Svecom pour des demandes personnalisées