

PNEUMATISCHE SPANNWELLEN MIT ÜBERSTEHENDEN LEISTEN MIT SEITLICHER VERSCHIEBUNG

MODELL 640 PLA



hält immer Kontakt zum Kern,
reduziert Ausfallzeiten, erhöht die
Produktivität; einfache Reparatur



konzipiert zur Reduzierung
das Bruchrisiko zu
minimieren



von Zeit zu Zeit gewählt
je nach Anwendung;
60 Jahre Erfahrung



konstruktive Anpassung
an Ihre Gewichts- und
Tragfähigkeitsanforderungen



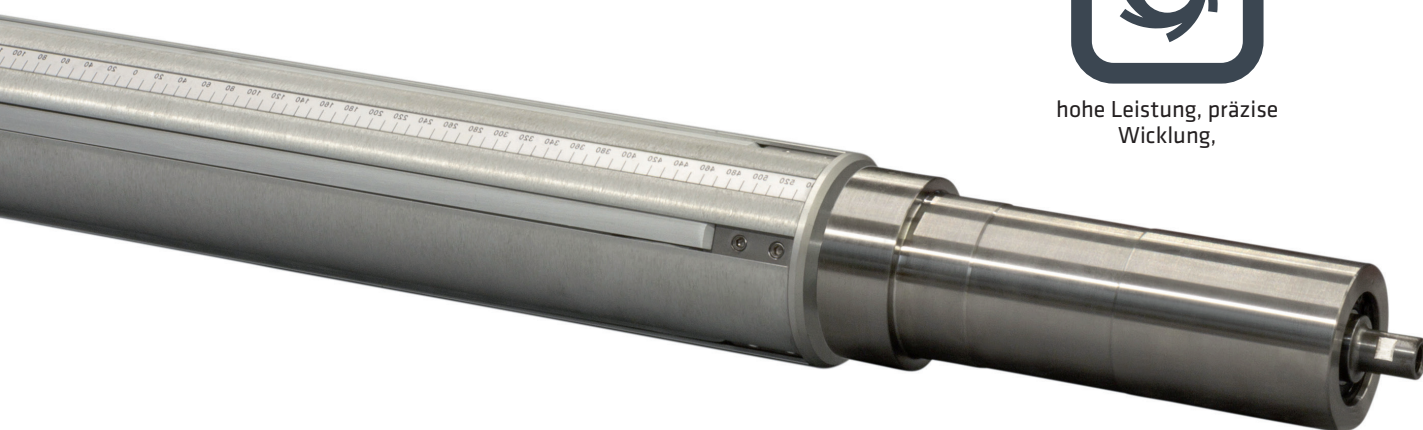
viele mögliche
Anwendungen und
Einsatzbereiche mit
verschiedenen Arten von
Kernen



zwölfmonatige Garantie
sichert die Qualität
des Produkts



hohe Leistung, präzise
Wicklung,

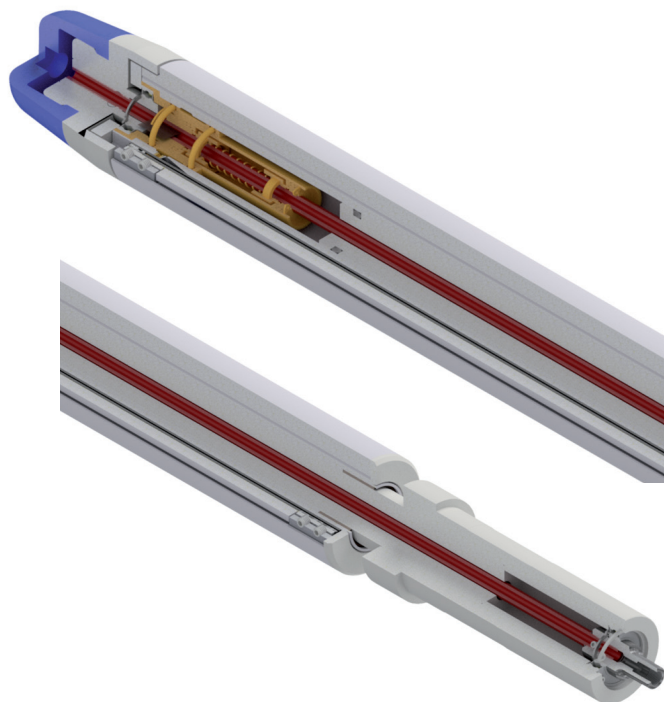


Das Modell 640/PLA eignet sich besonders für das Abwickeln und Aufwickeln mit Kernen.

Der zentrale (tragende) Körper ist je nach Rollengewicht in Stahl oder Aluminium erhältlich, während die Streifen je nach Material der Kerne und dem zu übertragenden Drehmoment aus Metall oder gummiert sein können.

Die Stifte, die stets nach Kundenzeichnung gefertigt werden, sind in einer Vielzahl verschiedener Stähle erhältlich.

Die Ausdehnung, die durch ein pneumatisches Ventil oder eine Drehdurchführung erreicht wird, bewirkt, dass die ausdehnbaren Elemente entweichen und den Kern blockieren. Entwickelt für die Materialausrichtung auch während des Abwickelns durch manuelles Drehen eines Knopfes.



EIGENSCHAFTEN MODELL 640 PLA

- Mehrkammer-Luftsystem
- Hervorragende Zentrierung
- Hochfeste Gummischläuche
- Verschiedene Stift- und Trägermaterialien verfügbar
- Qualitätskomponenten
- Große Auswahl an erweiterbaren Elementen

KONSTRUKTIONSMERKMALE*	640/PLA
DURCHMESSER KERNE	70/76 bis 150 mm
LÄNGE DES LAGERS	200 bis 1500 mm
EXPANSION	10 mm Durchmesser
BETRIEBSDRUCK	min. 5 bar (6 bar empfohlen)

*Die technischen Daten sind rein indikativ. Kontaktieren Sie Svecom für maßgeschneiderte Anfragen