

SOPORTES MECÁNICOS CON APERTURA CORREDERA Y ACOPLAMIENTO CUADRADO EN V

MOD. 905



menores costes de
instalación



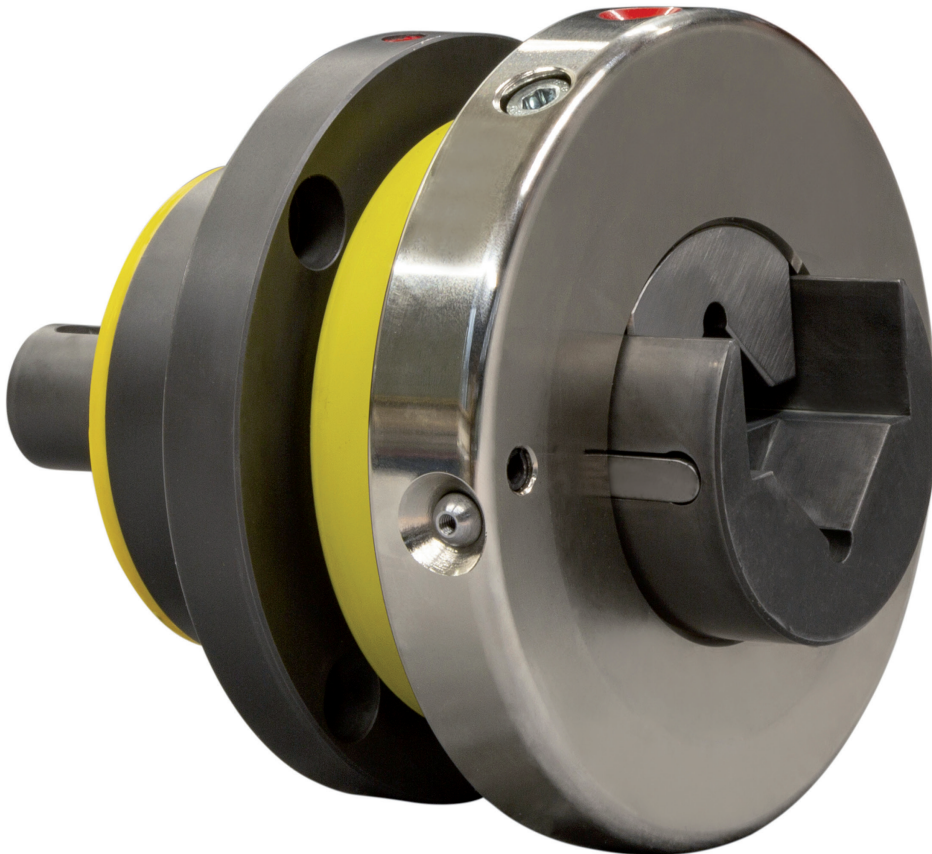
alta capacidad



la garantía de doce meses
asegura la calidad
del producto



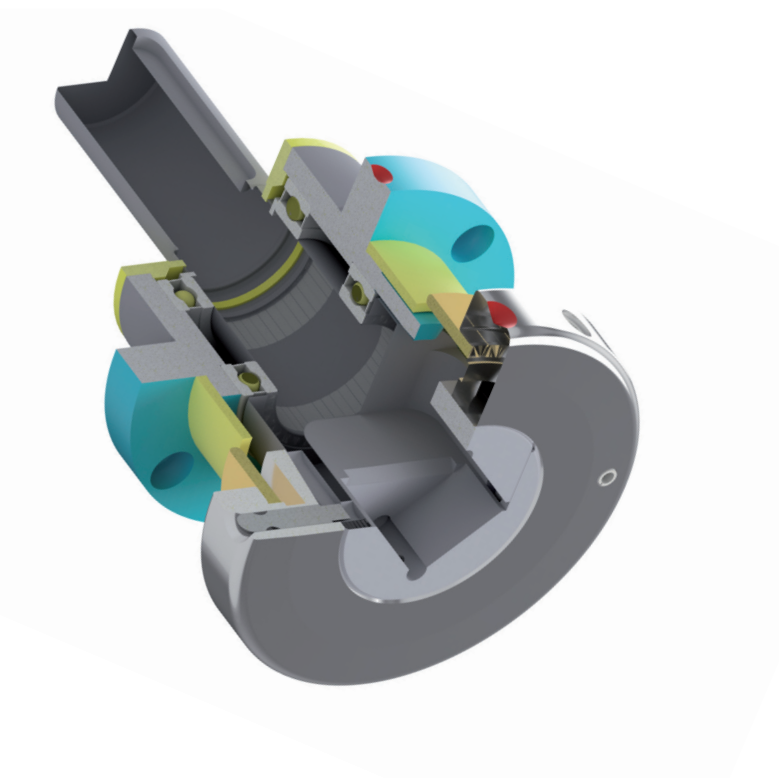
elegidos en base a las
necesidades
en función de la aplicación;
60 años de experiencia



Adecuados para enrollar y desenrollar material en bobina mediante el uso de ejes expansibles y no expansibles, simplificando la carga y descarga de material, con total seguridad.

Con abertura corredera (abertura de disco deslizante) con marco de 45°. Se dividen en ligeros y pesados. Uso con o sin husillo. Para este tipo existen diferentes modelos para diferentes cargas y con fijación con pie o brida. Siempre deben cerrarse manualmente.

Bajo pedido pueden suministrarse completos con freno y estar preparados para su uso con sensor de proximidad de lectura abierto/cerrado.



CARACTERÍSTICAS MOD. 905

- Robustez
- No necesita aire
- Componentes de calidad

CARACTERÍSTICAS CONSTRUCTIVAS*		905
CAPACIDAD DEL PAR DE SOPORTES MÍN./MÁX.	de 6.000 N a 15.600 N (Peso de la bobina)	
TORSIÓN TRANSMISIBLE MÍN./MÁX.	de 235 Nm a 940 Nm	
VELOCIDAD MÁXIMA	de 300 RPM a 900 RPM	
CUADROS ESTÁNDAR	de □ 25-40 a □ 30-50	
HUSILLO ESTÁNDAR	Ø 25-30 a Ø 25-45	

*Los datos técnicos son meramente indicativos. Póngase en contacto con Svecom para solicitudes personalizadas