

# SUPPORTI MECCANICI CON APERTURA A SCORRIMENTO E INNESTO QUADRO A V

## MOD. 905



costi di installazione  
minori



elevata capacità di portata



dodici mesi di garanzia  
assicurano la qualità  
del prodotto



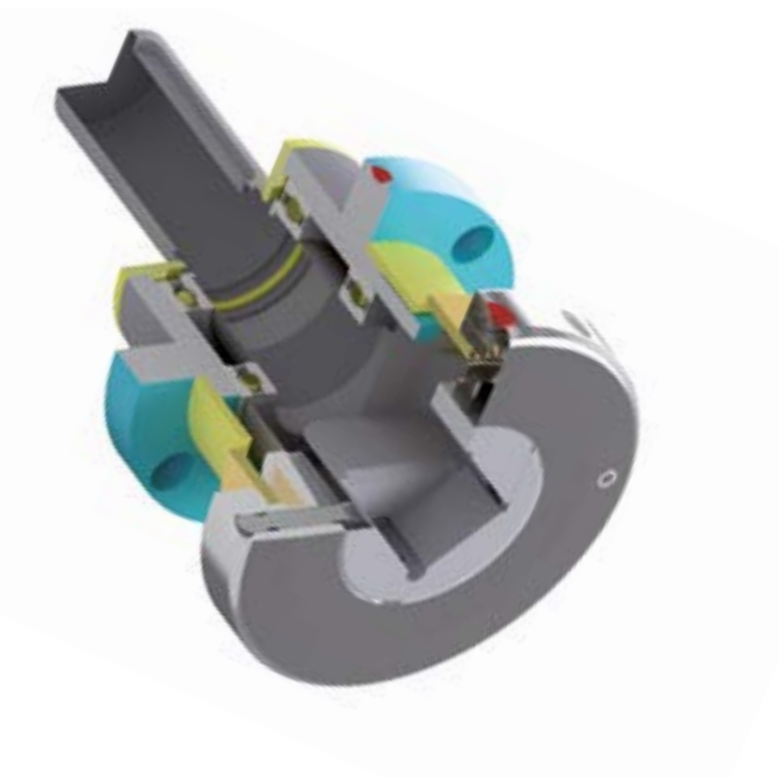
scelti di volta in volta  
in base all'applicazione;  
60 anni di esperienza



**Idonei per avvolgere e svolgere il materiale in bobina attraverso l'utilizzo di alberi espansibili e non espansibili, semplificando le operazioni di carico e scarico del materiale, in totale sicurezza.**

Con apertura a scorrimento (apertura a disco scorrevole) con quadro a 45°. Si suddividono in leggero e pesante. Utilizzo con o senza alberino. Per questa tipologia sono previsti diversi modelli per carichi differenti e con un fissaggio a piedino oppure a flangia. Devono sempre essere chiusi manualmente.

Su richiesta possono essere forniti completi di freno ed essere predisposti per l'utilizzo con proximity di lettura aperto/chiuso.



## CARATTERISTICHE MOD. 905

- Robustezza
- Non richiede aria
- Componenti di qualità

CARATTERISTICHE COSTRUTTIVE*		905
PORTATA COPPIA SUPPORTI MIN/MAX	da 6.000 N a 15.600 N (Peso Bobina)	
TORSIONE TRASMISSIBILE MIN/MAX	da 235 Nm a 940 Nm	
VELOCITÀ MASSIMA	da 300 RPM a 900 RPM	
QUADRI STANDARD	da □ 25-40 a □ 30-50	
ALBERINO STANDARD	da Ø 25-30 a Ø 25-45	

\*I dati tecnici sono puramente indicativi. Contattare Svecom per richieste personalizzate