

# MANIPULATEUR PNEUMATIQUE POUR LES BOBINES

## MOD. 300-1000/BMS



manutention rapide  
et rotation d'arbres sans  
le moindre effort



peu d'entretien



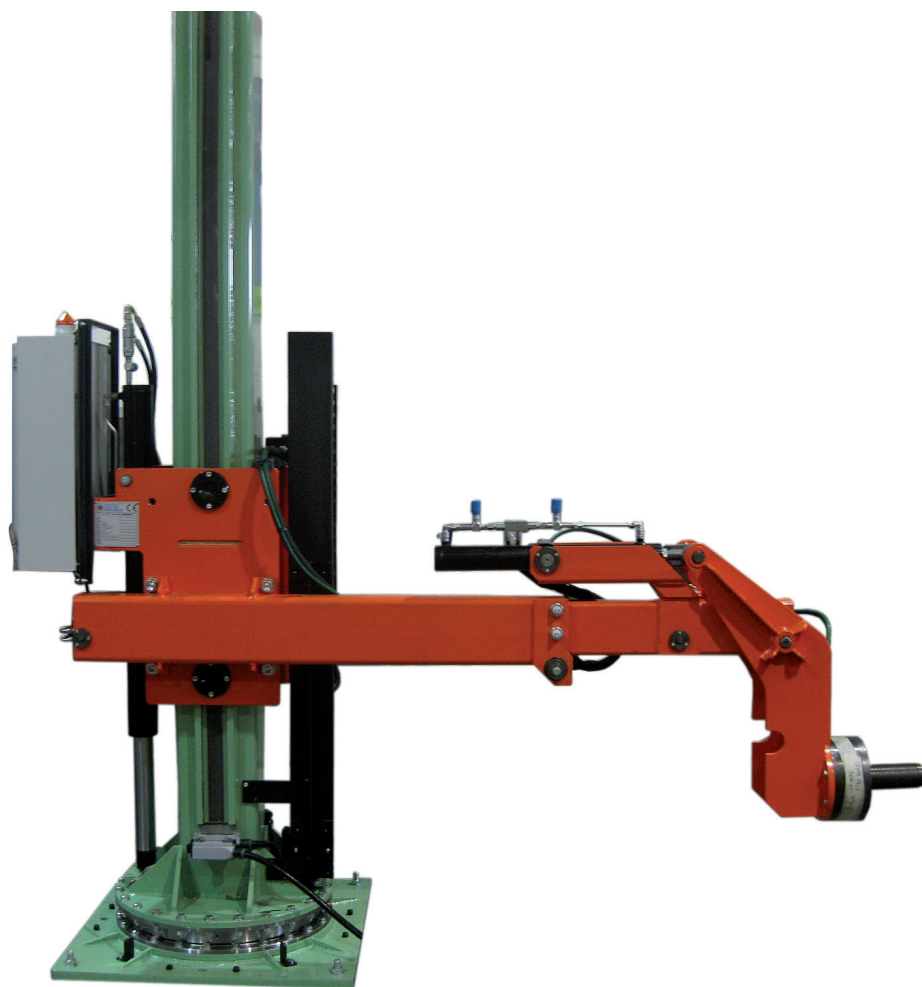
robustesse et fiabilité



fabriqué chez Svecom



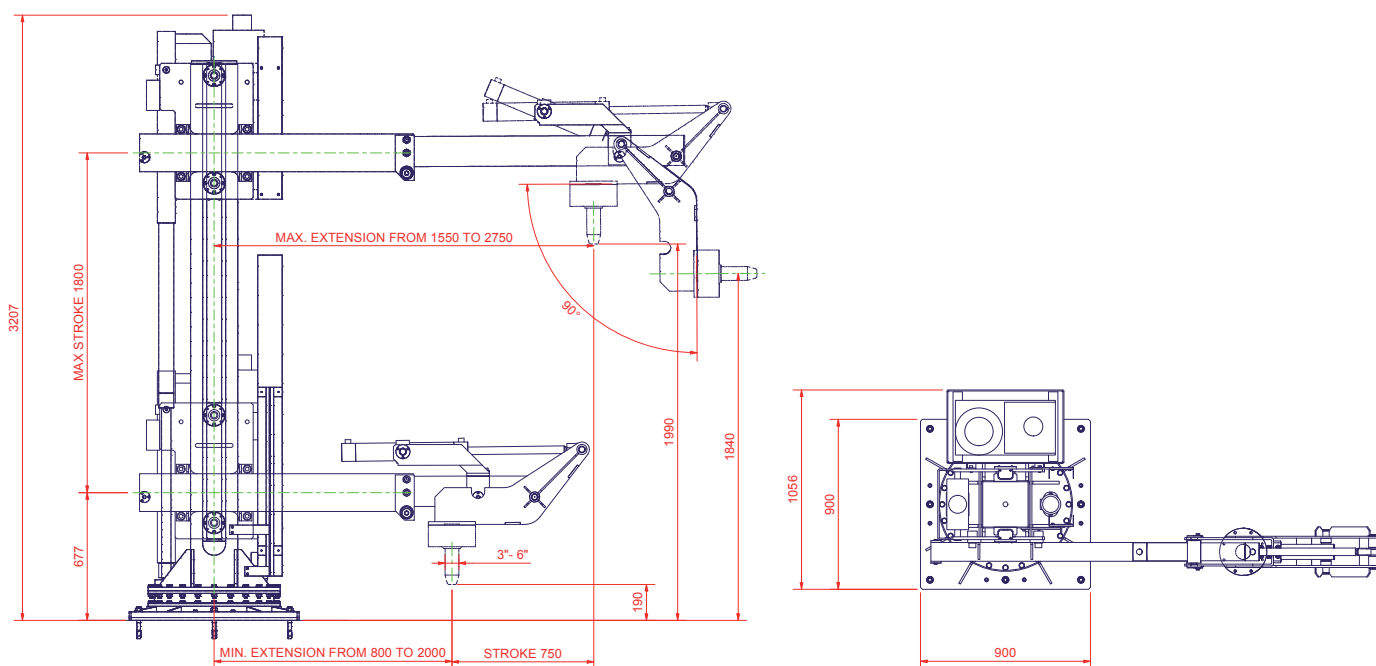
certification



## Le manipulateur pour bobines a été conçu pour simplifier la manutention des bobines.

Il s'agit d'une machine électro-hydraulique destinée à résoudre les problèmes de manutention de bobines de différents matériaux et dimensions. Il peut charger, palettiser, stocker et déplacer des bobines. IL EST particulièrement adapté aux papiers

spéciaux difficiles à manipuler. Il est installé au sol (position fixe) ou sur des chariots sur rails, branché à la ligne électrique et à la ligne hydraulique (pour le mouvement de l'embout de prise). Il effectue des mouvements de prise de la bobine sur les axes verticaux et horizontaux, une translation verticale horizontale et une rotation autour de la colonne.



## CARACTÉRISTIQUES MOD. 300-1000/BMS

- Électro-hydraulique
- Au fur et à mesure que la portée du bras augmente, la capacité de charge diminue

CARACTÉRISTIQUES DE CONSTRUCTION*	MOD. 300	MOD. 1000
CAPACITÉ DE CHARGE	150 kg	600 kg
LONGUEUR DE LA PORTÉE DU BRAS HORIZONTALE	de 1450 à 2550 mm	de 1550 à 2750 mm
BOBINES	jusqu'à ø 2500 mm	jusqu'à ø 2500 mm
COURSE	max. 1870 mm	max. 1870 mm

\*Les données techniques sont purement indicatives. Contacter Svecom pour des demandes personnalisées